

ARIZA ARAMA

ANORMALLIK	NEDEN VE ÇÖZÜM
Alet açılmıyor	Gerilim Yok. Genel şalteri ve elektrik bağlantılarını kontrol ediniz.
Çark hareket etmiyor	Hareketinde frenlenmemesine dikkat ediniz.

SÖKME VE YENİDEN KAZANIM

Ürün yeniden kazanılabilen ve yeniden kullanılabilen yüksek kalitedeki maddeler ve parçalarla proje edilip monte edildi. Eğer bir ürünün üzerinde tekerleklerle bloke edilmiş bir bidon sembolü varsa bu ürün 2012/19/EU topluluğunun talimatlarına uygun demektir. Lütfen artık kullanmayacağınız elektrik ve elektronik ürünlerin toplanma şekilleri hakkında oturduğunuz bölgede yürürlükte olan modaliteler hakkında bilgi edininiz.

Artıkların eritilmesi için yerel yönetmelik kanunlarına uyunuz ve kullanılmış ürünleri normal çöplerle birlikte atmayınız. Ürünlerin doğru bir şekilde eritilmesi hem çevre kirlenmesini önler hem de sağlığa gelebilecek zararları önler. Ürünlerin kullanıcı tarafından yolsuz bir şekilde eritilmesi halinde kanuna itaatsızlık dolayından yürürlükte olan idari kanunlar uygulanır.

Çeviriden kaynaklı yanlış anlaşma halinde yalnızca İtalyan metin geçerli kabul edilecektir (Orijinal talimatların tercümesi).

**Alet mutlaka bir uzman tarafından monte edilmelidir!**

Montajdan önce ilerleyen sayfalarda yazılanları okuyunuz ve uygulayınız.
Bu kılavuzu dikkatle muhafaza ediniz.

Sayın müşterimiz,

Satın aldığınız ürün bir santrifüjlü fan havayı dışarı atar, duvara veya tavana montaj için uygundur. Cihazı en iyi şekilde ve uzun zaman kullanmayı garantilemek için, nasıl monte edileceğini ve ürünün nasıl kullanılıp bakımının yapılacağını anlatan bu kitapçığı dikkatle okumanızı önemle tavsiye ederiz. Bütün bu bilgileri izlemeniz cihazın hem elektrik hem de mekanik olarak uzun süre kullanımını ve güvenilirliğini garanti eder.

Bu ürünü yapan firma, bilgileri izlemekten dolayı insanlara ya da mallara gelebilecek hiç bir türlü hasardan sorumlu tutulmaz. Ürün elektrikli aletler alanındaki kriterlere uygun ve yürürlükte olan standartlar çerçevesinde üretilmiştir EMC 2014/30/UE elektromanyetik uyumluluk ve radyo parazitlerinin kaldırılmasındaki talimatlara uygundur.

Montaj ve Kullanım için Bilgiler**DİKKAT: Aşağıda yazılanlara uyulmaması ölümcül lezyonlara sebep olabilir!**

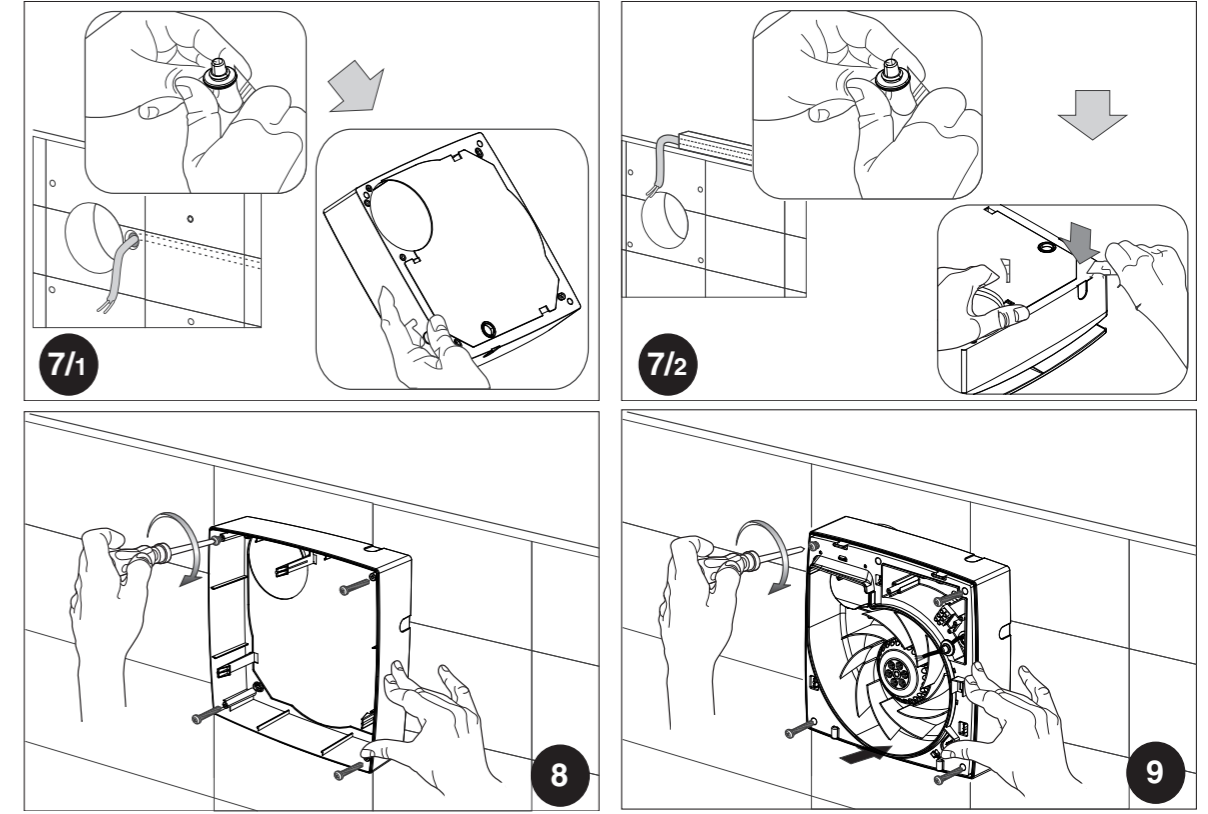
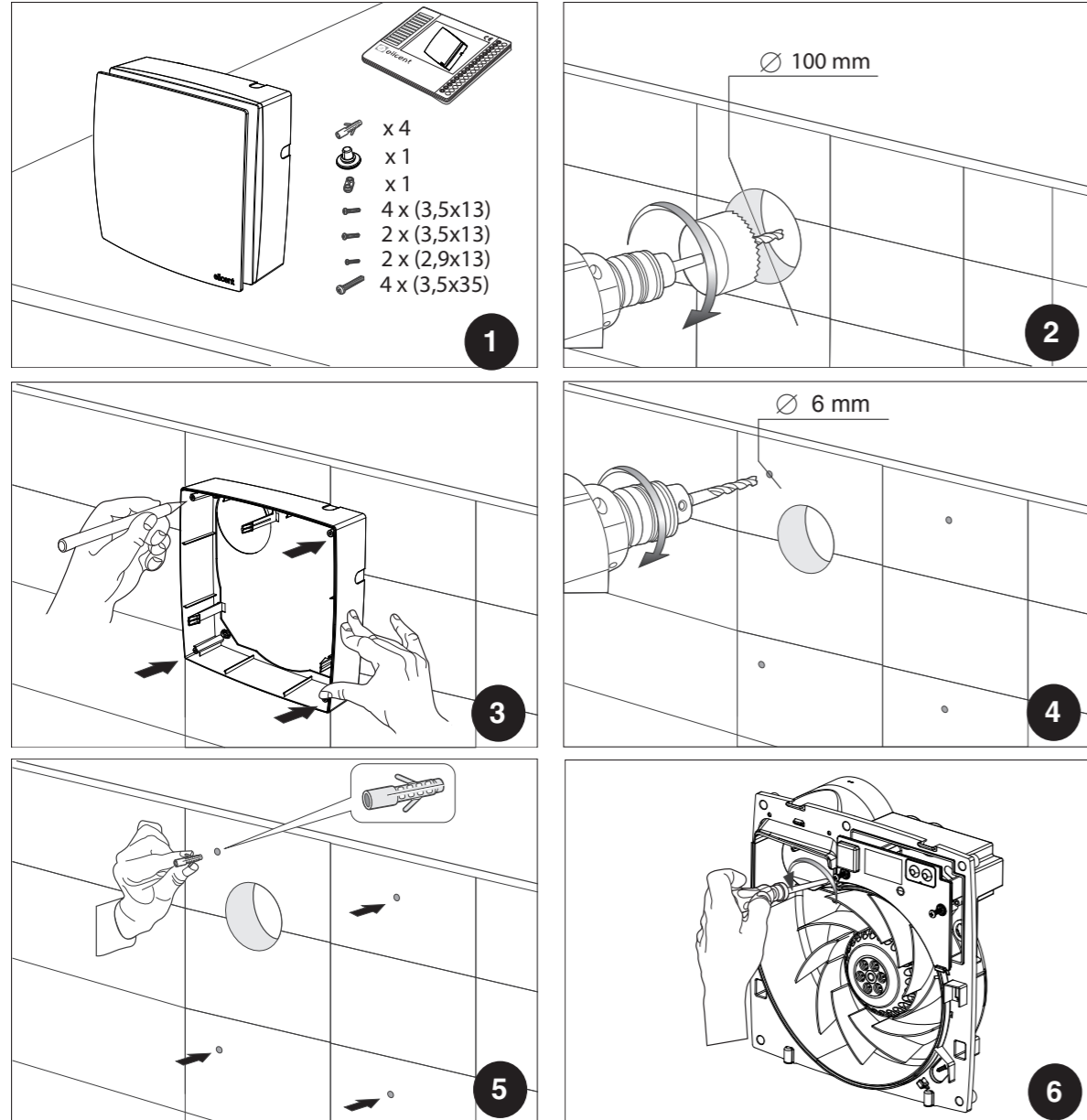
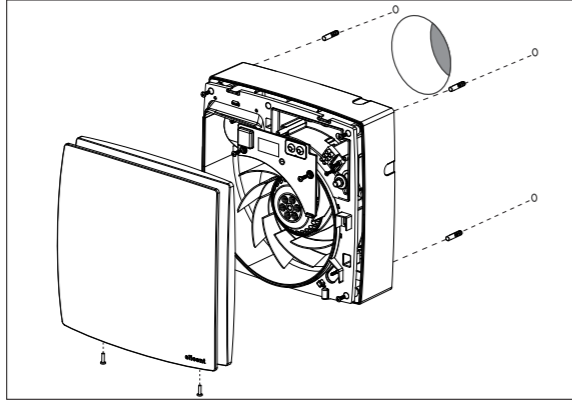
- Bu ürünü proje edildiğinden başka bir amaçla sakın kullanmayınız.
- Ürünü paketinden çıkardıktan sonra hasarlı olmadığından emin olunuz. Herhangi şüpheli bir durumda derhal yetkili personeli arayınız.
- Ambalajın parçalarını çocukların ya da kullanmayı bilmeyen kişilerin erim alanında bırakmayınız. Ambalajı ve kullanımından sonra aletin kendisini ortadan aldirmek için Ülkenizdeki yeniden kazanma şartları hakkında bilgi edininiz.
- Ürün yere düşer ya da darbe alırsa aletin doğru çalıştığını kontrol etmek için hemen kalifiye (yetkili satıcı ya da üretici) kişilere başvurunuz.
- Alete vücudun nemli ya da ıslak kısımlarıyla dokunmayınız (mesela eller ve ayaklar).
- Gözetim altında tutulması veya cihazın güvenli bir şekilde kullanımı ve içerdiği tehlikelerin anlaşılması konusunda talimat verilmesi koşuluyla, bu cihaz 8 yaşından küçük olmayan çocuklar ve fiziksel, duyuşal veya zihinsel yetenekleri düşük yahut deneyimi ya gerekli bilgisi olmayan insanlar tarafından kullanılabilir. Çocuklar cihazla asla oynamamalıdır. Kullanıcı tarafından yapılması gereken temizlik ve bakımın gözetim olmadan çocuklar tarafından yapılmaması gerekmektedir.
- III aşırı gerilim kategorisi şartlarında şebeke beslemesine bağlantı cihazları tamamen bağlantıyı kesmeye izin vermemelidirler.
- Odada, gaz tahliye borusundan veya yakıtlı yanmalı diğer cihazlardan gelen gaz geçişini önlemek üzere tedbir alarak, eğer aletin bulunduğu yerde tutuşmayla çalışan bir alet varsa (kazan, metanla çalışan soba vs "hava geçirmez" cinsinden) aletin iyi çalışmasını sağlamak için hava girişinin iyi yanmayı garanti etmesi lazımdır.
- Yangın tehlikesini önlemek için ateş alan maddeler ve buharların olduğu yerde kullanmayınız, alkol, böcek öldürücü, benzin vs.
- Sadece elektrik şebekesinin gerilim ve frekansı etiket plakası üzerinde bulunanlara uygun ise ürünü şebeke beslemesine bağlayınız.
- Kötü işleme, bozukluk ya da her türlü arıza durumunda aleti güç kaynağından ayırarak kapatınız ve hemen yetkili kişilere başvurunuz. Eğer tamir gerekiyorsa mutlaka orijinal yedek parça isteyiniz.
- Ürünün bağlı olduğu elektrik tesisatı yerel standartlara uyması gerekmektedir.
- Alet, kazan, soba vs aktivatörü olarak kullanılmamalıdır.
- Alet kesinlikle yanan soba veya diğer tutuşmalı aletlerin yanmasından meydana gelen dumanların bosaltılmasına yarayan hava borularına boşalmaması gerekir. Direk olarak dışarıya bosaltmalıdır.

**DİKKAT: Aşağıda yazılanlara uyulmaması alete zarar verebilir!**

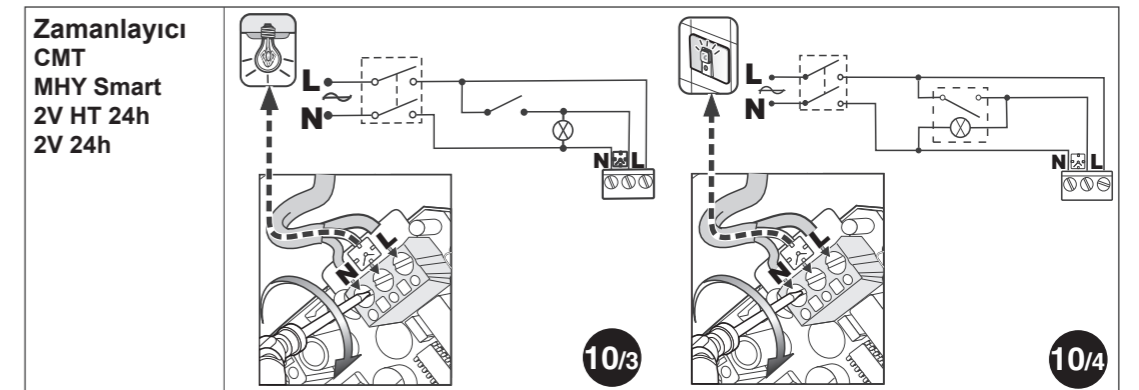
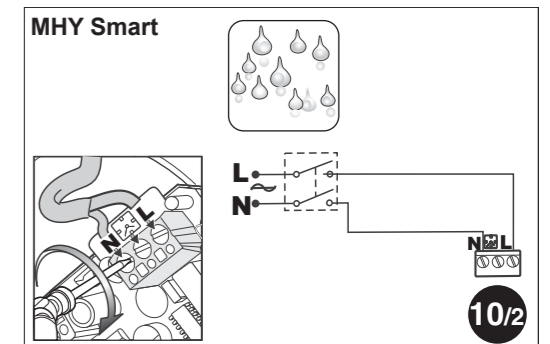
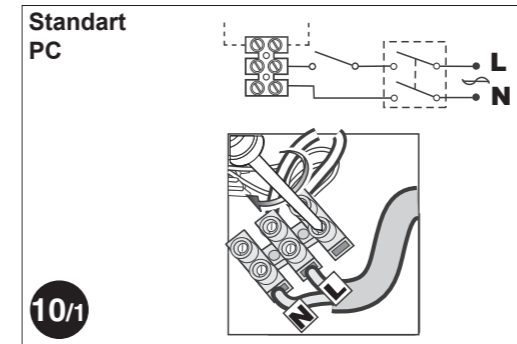
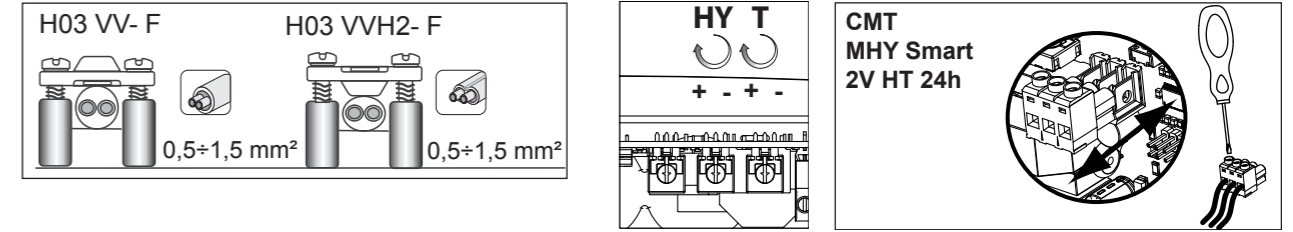
- Ürünü 40°C aşan derecedeki ortamlarda kullanmayınız.
- Aleti atmosferik etkenlere maruz bırakmayınız (yağmur,güneş, kar vs). Ürünün mümkün kullanım alanları bu kitapçığın resimlerinde anlaşılabilir.
- Aleti ve parçalarını hiç bir zaman suya ya da sıvıya batırmayınız.
- Temizlik veya normal bakım anında aletin bütünlüğünü kontrol ediniz.
- Taşınmak istenen hava akışı ya da dumanlar temiz olmalıdırlar, yani içlerinde yağlı elemanlar, is, kimyasal ve aşındırıcı maddelerin, tutuşan karışımların ve patlayıcıların bulunmaması gerekmektedir.

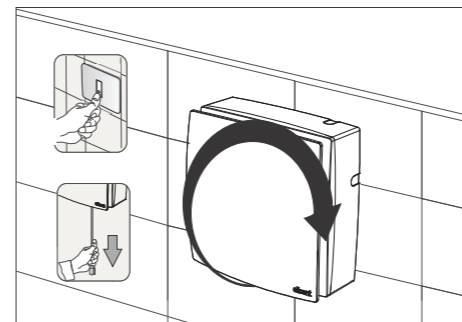
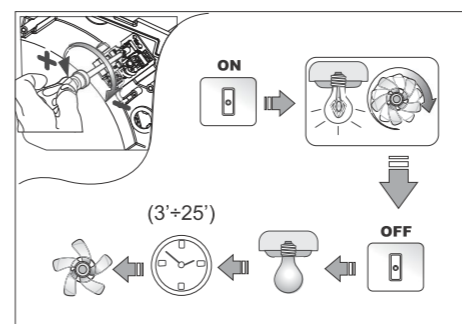
- Hiç bir şekilde kompresyonun ağzını ve hava boşaltma borusunu bloke etmeyiniz. Borulu aletlerde hava boşaltma borusunun tıkanık olmamasına önemle dikkat ediniz.
- Aletin en iyi performansla çalışmasını sağlamak için yerden en az 2.30 mt yüksekliğe monte edilmesi tavsiye edilir.
- Aletin en iyi performansla çalışmasını sağlamak için, bulunduğu yere yeterli derecede hava girmesini garanti etmek çok önemlidir. Bunun için lütfen yerel standartlara uyunuz.

MONTAJ



ELEKTRİK BAĞLANTILARI



FUNZIONAMENTO / FUNCTIONING / ÇALIŞMA**Versione Standard / PC - Standard / PC version - Standart Versiyon / PC****Versione con temporizzatore - Version with timer - Zamanlayıcı Versiyon**

Agire sul trimmer (vite) di regolazione mostrato in figura per aumentare o ridurre il ritardo di spegnimento dell'apparecchio (da 3 a 25 minuti).

Adjust the trimmer (screw) illustrated in the figure to increase or decrease the delay in turning off the device (from 3 to 25 minutes).

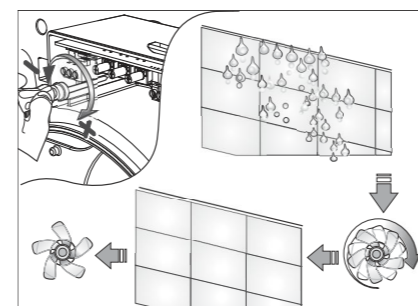
Resimde gösterilen düzenleyiciyi (vida) ayarlayarak, aletin söndürme zamanını azaltabilir ya da arttırabilirsiniz (3 dakikadan 25 dakikaya kadar).

Versione Comfortimer - Comfortimer version - Comfortimer Versiyon

Differenzia dalla versione Timer per il fatto che quando la temporizzazione entra in funzione, l'aspiratore si commuta automaticamente ad una velocità più bassa, garantendo il massimo comfort acustico ed economia di esercizio.

This version differs from the version with timer inasmuch that when the overrun period starts, the fan automatically decreases its speed, offering the best acoustic comfort and energy saving.

Timer versiyonu ile arasındaki bağılıca fark, zamanlayıcı işlemeye başladığında aspiratörün, en yüksek akustik konfor ve işletme ekonomisini sağlayarak otomatik olarak daha alçak bir hıza geçmesidir.

Versione MHY con umidostato SMART - MHY version with SMART humidistat - Nem tespitleyici SMART ile MHY versiyonu

Questa versione dispone sia del temporizzatore sia dell'umidostato.

Il modello MHY SMART è provvisto di temporizzatore fisso.

Per la funzione umidostato, agire sul trimmer (vite) di regolazione mostrato in figura per aumentare o ridurre la soglia di umidità a

cui far intervenire l'apparecchio automaticamente.
 Sensore di umidità regolabile da 40% a 90% di U.R. (Umidità Relativa).
 La velocità di rotazione del motore/ventola varia in rapporto all'umidità dell'ambiente. Maggiore è l'umidità e maggiore è la velocità di rotazione (e viceversa).

Se collegato come indicato nella figura 10/4, è possibile comandare l'apparecchio tramite interruttore esterno.

IMPORTANTE: non è possibile spegnere l'apparecchio con l'interruttore esterno se il livello di umidità ambientale è superiore alla soglia impostata.

This version is equipped with timer and humidistat.
 The MHY SMART model is equipped with a fixed timer.
 To adjust the humidistat, regulate the adjustment trimmer (screw) illustrated in the figure to increase or decrease the humidity threshold that makes the appliance intervene automatically. The humidity sensor is adjustable from 40% to 90% of Relative Humidity.
 The rotational speed of the motor/fan varies according to the environmental humidity.
 The greater the humidity the greater the rotational speed and vice versa.

It is possible to control the appliance from a remote switch if it is connected as indicated in figure 10/4.

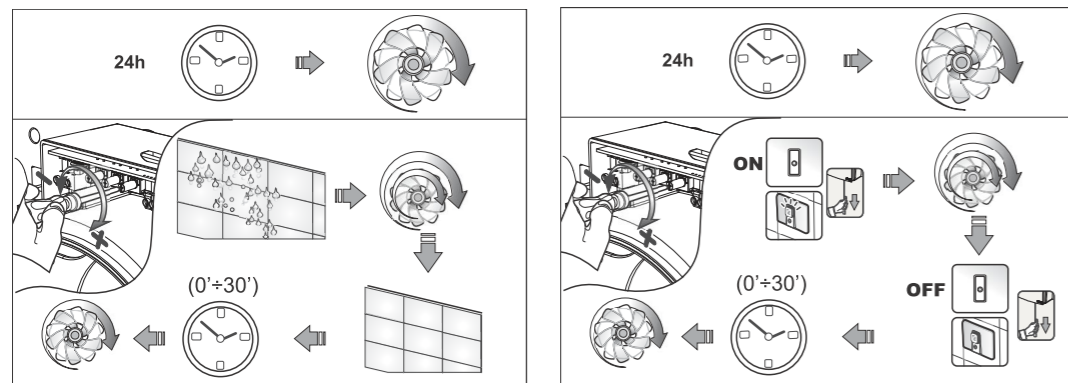
IMPORTANT: it is not possible to switch off the appliance by the remote switch if the level of environmental humidity is more than the set threshold.

Bu versiyon hem zamanlayıcı hem de nem tesbitleyicidir.
 MHY SMART versiyonunun sabit zamanlayıcısı vardır.
 Nem tesbitleyicisiyle çalışması için resimde gösterilen düzenleyiciyi (vida) aletin otomatik olarak müdahale edeceği nemlilik sınırını azaltıp arttıracağını ayarlanır. Ayarlanabilen nemlilik algılayıcı %40 dan %90 a kadar (Bağlı Nemlilik).
 Motor / fan dönme hızı çevresel neme göre değişir.
 Ne kadar nemlilik fazlaysa dönüm hızı o kadar fazladır (ve tam tersi).

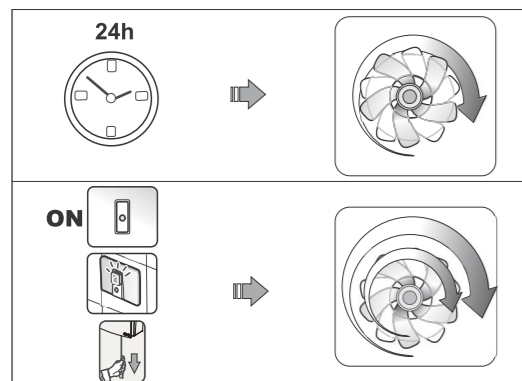
Eğer 10/4 resminde gösterildiği gibi bağlandıysa, aleti bir dış şalterle idare etmek mümkündür.

ÖNEMLİ: Eğer çevre nemlilik oranı daha evvelden belirlenmiş orana göre daha yüksekse , alet dış şalterle kapatılmaz.

**Versione Umidostato-Timer 2 velocità 24h - Humidistat-Timer 2-speed 24h version -
 Nem Sayacı 2 Hız 24 saat sürümü**



Versione 2 velocità 24h - Double-speed version 24h - 2 hızlı versiyon 24 saat



Agire sul trimmer (vite) di regolazione per impostare la velocità minima.
 La velocità massima è selezionabile agendo sull'interruttore esterno.

Regulate the adjustment trimmer (screw) to set the minimum speed.
 The maximum speed can be selected by operating the external switch.

Düzenleyiciyi (vida) çalıştırarak minimum hızı belirleyiniz.
 Dış akım kesicisini ayarlayarak maksimum hız seçilebilir.

Manutenzione - Maintenance - Bakım

